

ERGONOMIA & DESENHO UNIVERSAL

ERGONOMIA & DESENHO UNIVERSAL

@liviamedelladesign



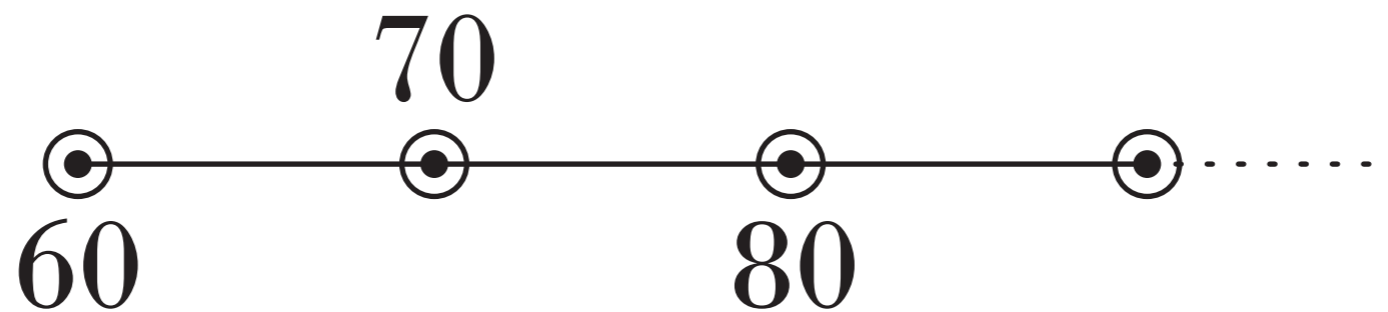
www.liviamedella.com

O Desenho Universal trata-se de projetar para **todas as pessoas**, sem distinção de idade, gênero, cultura ou condição física e cognitiva.

UM PRODUTO OU ESPAÇO
PENSADO DENTRO DO
DESENHO UNIVERSAL
NÃO PRECISA SER ADAPTADO
ELE JÁ NASCE **INCLUSIVO.**

CONTEXTO

histórico



O Desenho Universal surgiu nos Estados Unidos na década de 1970, em um cenário de **transformações sociais.**

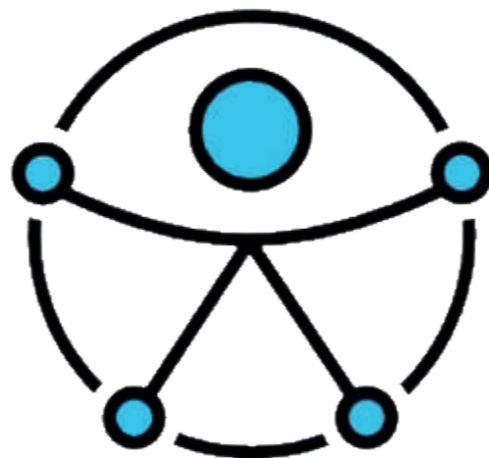
MOVIMENTOS PELOS
direitos civis
(aprox. 1950 - 1980)

MOVIMENTOS DE LUTA CONTRA A SEGREGAÇÃO RACIAL, IGUALDADE DE GÊNERO E PELA JUSTIÇA SOCIAL DERAM ESPAÇO PARA DEBATES SOBRE **DIREITOS DAS MINORIAS.**

MOVIMENTO DAS “PESSOAS COM DEFICIÊNCIA” QUE PASSARAM A REIVINDICAR **CONDIÇÕES IGUAIS** DE ACESSO À EDUCAÇÃO, TRABALHO E TRANSPORTE.

““””

O problema não está nas pessoas, o problema está nas barreiras que são criadas socialmente para que as pessoas vivam suas vidas. Uma sociedade inclusiva é **pensada para todos.**



“ O MUNDO PRECISA TER
CONDIÇÕES
PARA **TODAS AS PESSOAS,**
PRECISAMOS DE RELAÇÕES HUMANAS
& ESPAÇOS ONDE CAIBAM **TODOS!**”

**PESSOAS NÃO PRECISAM FICAR
TENTANDO SE ENQUADRAR NO
MUNDO, O MUNDO PRECISA TER
AS CONDIÇÕES PARA TODAS AS
PESSOAS, PRECISAMOS DE
RELAÇÕES HUMANAS E ESPAÇOS
ONDE CAIBAM TODOS.**

veteranos de Guerra:

REINSERÇÃO DE VETERANOS DE GUERRA,
QUE RETORNARAM COM AMPUTAÇÕES,
DEFICIÊNCIAS FÍSICAS E TRAUMAS.

ISSO TROUXE PRESSÃO SOCIAL PARA A
CRIAÇÃO DE INFRAESTRUTURAS ACESSÍVEIS
E NOVAS TECNOLOGIAS DE REABILITAÇÃO.

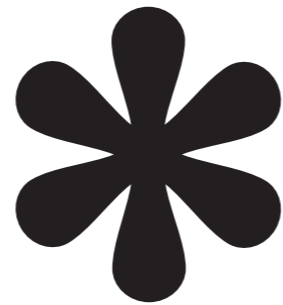
envelhecimento populacional:

O ENVELHECIMENTO TROUXE À TONA
A NECESSIDADE DE PRODUTOS E AMBIENTES
FÁCEIS DE USAR PARA PESSOAS COM
MOBILIDADE REDUZIDA, VISÃO E
AUDIÇÃO COMPROMETIDAS.

ATÉ ENTÃO, O MODELO ERA DO
“**DESIGN ESPECIAL**”



CRIAR ADAPTAÇÕES ESPECÍFICAS
(cadeira de rodas especiais,
objetos adaptados, rampas improvisadas)
MAS, ISSO SEGREGAVA OS USUÁRIOS.



**ESSE CONTEXTO ACELEROU A
PERCEPÇÃO QUE O DESIGN PRECISAVA
ATENDER UMA POPULAÇÃO DIVERSA.**



RON MACE: (1941 - 1998)

Arquiteto norte-americano, diagnosticado com poliomelite, o que o deixou usuário de cadeira de rodas.

Sentiu na pele as dificuldades impostas por um mundo projetado para um “usuário padrão” que ignorava a **diversidade humana**.



RON MACE:

(1941 - 1998)

CRIOU O TERMO
DESIGN UNIVERSAL.

@liviamedelladesign



www.liviamedella.com



**O DESIGN NÃO DEVERIA
SER PENSADO SÓ PARA A
“MAIORIA”, MAS SIM PARA
TODOS, DESDE O INÍCIO
DO PROCESSO CRIATIVO.**

@liviamedelladesign



www.liviamedella.com

**design
universal** 1980



MACE REUNIU UM
GRUPO MULTIDISCIPLINAR
DE ARQUITETOS, DESIGNERS,
ENGENHEIROS E PESQUISADORES
PARA **CONSOLIDAR O CONCEITO.**

7 PRINCÍPIOS DO **design
universal** 1997



NA NORTH CAROLINA STATE
UNIVERSITY (CENTER FOR
UNIVERSAL DESIGN), FOI
PUBLICADO O DOCUMENTO
OFICIAL COM OS 7 PRINCÍPIOS
DO DESENHO UNIVERSAL.

BASE DE ESTUDO DA ÁREA
ATÉ HOJE.

7 PRINCÍPIOS DO **design** **universal**

@liviamedelladesign



www.liviamedella.com

USO EQUITATIVO

O Design é útil para
as pessoas com diferentes
habilidades.

RAMPAS QUE ATENDEM CADEIRANTES, CARRINHOS DE BEBÊ E ENTREGADORES

@liviamedelladesign



www.liviamedella.com

FLEXIBILIDADE NO USO

Atende diferentes
preferências e
habilidades.

TESOURAS PARA DESTROS E CANHOTOS, INTERFACES PERSONALIZADAS...

@liviamedelladesign



www.liviamedella.com

USO **SIMPLES & INTUITIVO**

Fácil de entender,
independente da
experiência.

ÍCONES UNIVERSAIS (PLAY, STOP, BANHEIRO)...

INFORMAÇÃO PERCEPTÍVEL

Comunica de forma clara, usando múltiplos sentidos.

SEMÁFOROS SONOROS, LEGENDAS EM VÍDEOS...

@liviamedelladesign



www.liviamedella.com

TOLERÂNCIA AO ERRO

Minimiza riscos de
ações acidentais.

DESFAZER NO COMPUTADOR, BOTÕES DE PARADA DE EMERGÊNCIA...

@liviamedelladesign



www.liviamedella.com

BAIXO ESFORÇO FÍSICO

Pode ser usado com
conforto e/ou mínimo
esforço.

PORTAS AUTOMÁTICAS, TORNEIRAS COM SENSORES...

@liviamedelladesign



www.liviamedella.com

DIMENSÃO & ESPAÇO PARA APROXIMAÇÃO & USO

Tamanho e espaço
adequados para
todos.

BANHEIROS ADAPTADOS, BALCÕES COM ALTURAS DIFERENTES.

@liviamedelladesign



www.liviamedella.com

DIFERENÇA ENTRE

acessibilidade & desenho universal

@liviamedelladesign



www.liviamedella.com

acessibilidade



adaptação ou recurso específico para permitir o acesso de pessoas com deficiência.

ex.: rampas construídas após a obra, elevadores como “extra”.

desenho universal



soluções que já nascem inclusivas,
sem a necessidade de adaptação posterior.

ex.: rampas integradas ao projeto, portas automáticas,
interfaces digitais com múltiplas formas de acesso.

POR QUE ISSO
IMPORTA PARA O

design

@liviamedelladesign



www.liviamedella.com

O DESENHO UNIVERSAL
DESLOCA O FOCO DE UM
DESIGN “PARA ALGUNS”
PARA UM **DESIGN PARA
TODOS.**



INCLUSÃO

A INCLUSÃO SOCIAL
GARANTE QUE PRODUTOS,
AMBIENTES E SERVIÇOS
SEJAM **UTILIZÁVEIS POR**
TODOS, SEM EXCLUSÕES.

VALORIZAÇÃO do designer

@liviamedelladesign



www.liviamedella.com

COLOCA O DESIGNER
COMO AGENTE DE
TRANSFORMAÇÃO SOCIAL
QUE VAI ALÉM DA
ESTÉTICA.

@liviamedelladesign



www.liviamedella.com



mercado ampliado

@liviamedelladesign



www.liviamedella.com

QUANTO MAIS PESSOAS
CONSEGUEM USAR UM
PRODUTO, MAIOR É O
ALCANCE E A
**COMPETITIVIDADE DA
MARCA.**

UX design

MELHORA A
USABILIDADE,
A SATISFAÇÃO
E A FIDELIDADE
DO USUÁRIO.

@liviamedelladesign



www.liviamedella.com

ética & responsabilidade

reforça o papel do
design como prática
comprometida com
equidade e dignidade.

““””

O Desenho Universal mostra que o design não é só funcional e bonito, mas também **justo e humano.**